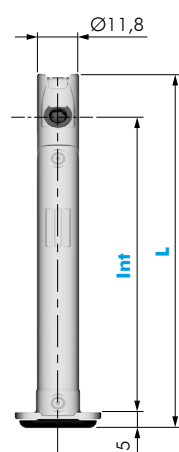
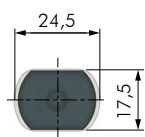
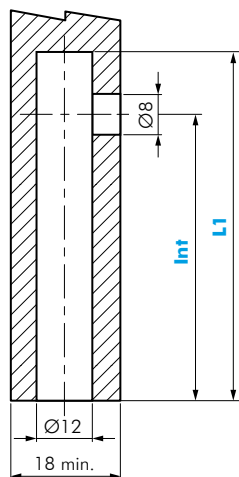




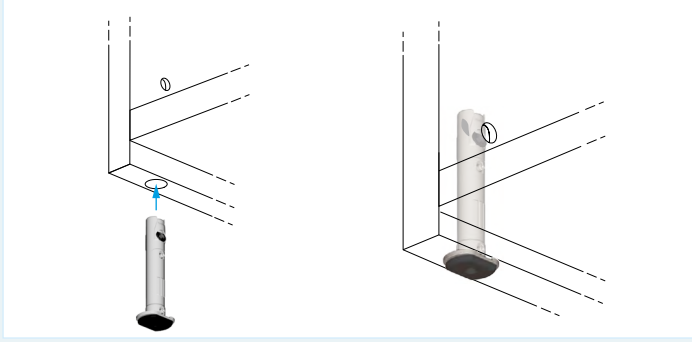
CARATTERISTICHE:

- PIEDINO LIVELLATORE PER ARMADI, INTERPARETI E MOBILI COMPONIBILI
- REGOLABILE DALL'INTERNO DEL MOBILE CON CHIAVE ESAGONALE S4 ATTRAVERSO IL FORO DEDICATO
- L'AMPIA SUPERFICIE DI APPOGGIO GARANTISCE UN'OTTIMA DISTRIBUZIONE DEI CARICHI SUL MOBILE
- PORTATA UTILE 150 KG A PIEDINO
- CORSA UTILE 12 MM
- TESTATO SECONDO PROCEDURE CATAS
- BREVETTATO



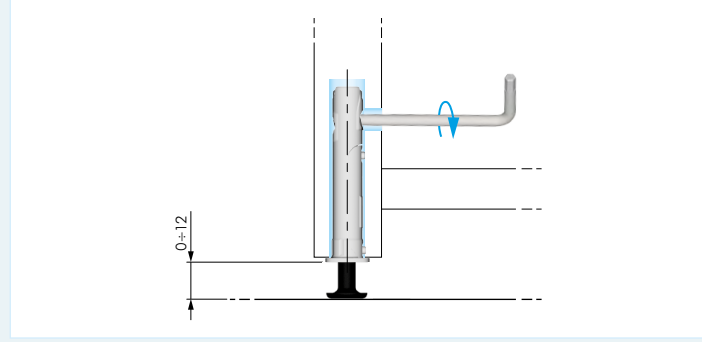
SPESSORE FIANCO	CODICE	DESCRIZIONE	INT	L	L1	MATERIALE	QUANTITÀ
≥18	30301010	REKORD 12	52	65	68 min.	ZAMA PLAST FE	200
	30301020		70	83	86 min.		150
	30301030		96	109	112 min.		125
	30301040		120	133	136 min.		100

SI CONSIGLIA L'UTILIZZO DEL COPRIFORO Ø8 CODICE 23002010 A PAGINA 115.



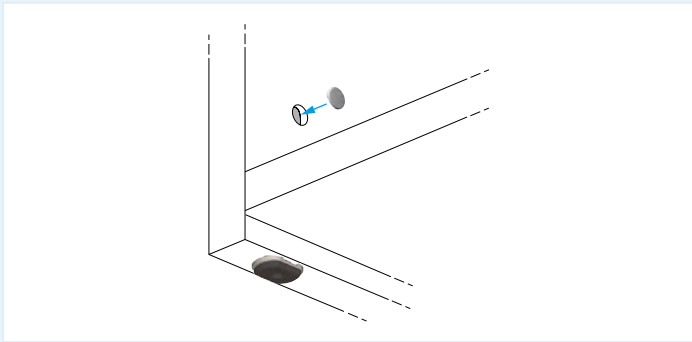
1. INSERIMENTO REKORD 12

INSERIRE REKORD 12 NEL FORO PRESENTE NELLA PARTE INFERIORE DEL FIANCO.



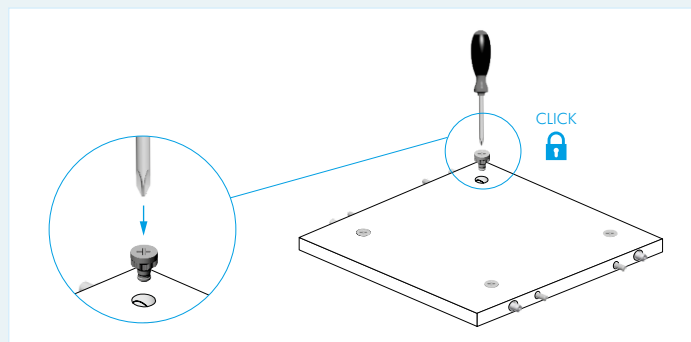
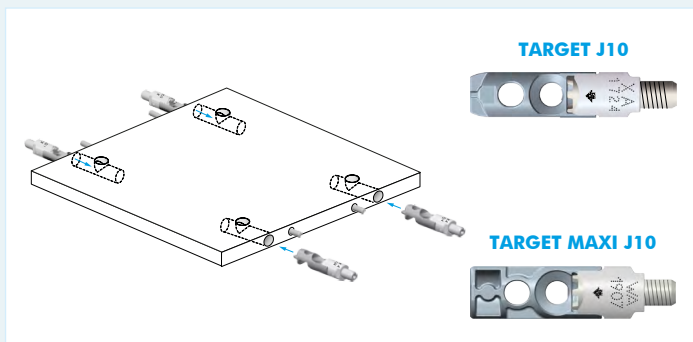
2. REGOLAZIONE REKORD 12

REGOLARE REKORD 12 CON UNA CHIAVE ESAGONALE S4.



3. INSERIMENTO COPRIFORO

APPLICARE IL COPRIFORO SU REKORD 12.

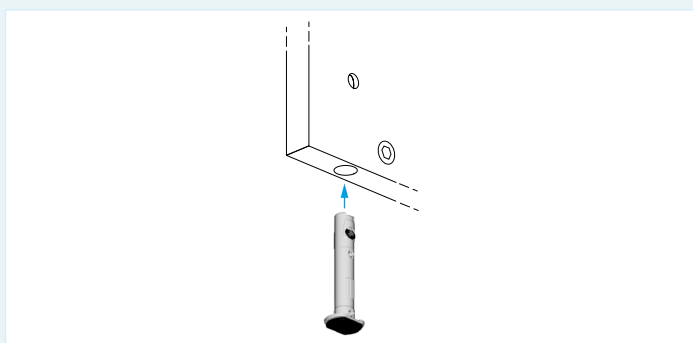


1. INSERIMENTO TARGET J10 O TARGET MAXI J10

INSERIRE TARGET J10 O TARGET MAXI J10 NEL FORO PRESENTE SUL BORDO DEL RIPIANO FACENDO ATTENZIONE AL SUO CORRETTO ORIENTAMENTO. PER ORIENTARSI FARE RIFERIMENTO ALLA SCRITTA STAMPATA SUL GUSCIO IN PLASTICA. **ATTENZIONE: ORIENTARE LA SCRITTA E LA FRECCIA RIVOLTE VERSO IL FORO DI INSERIMENTO DEL PIGNONE!**

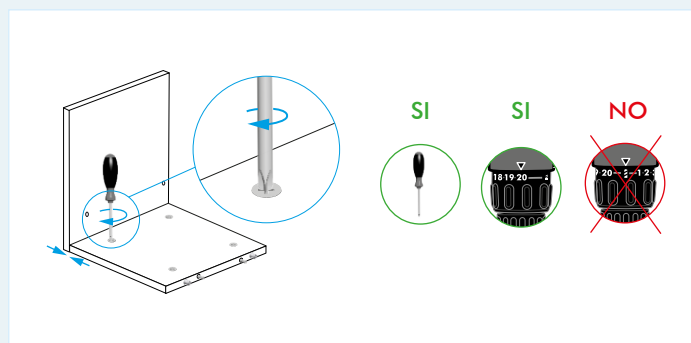
2. INSERIMENTO PIGNONE

INSERIRE IL PIGNONE SUL RIPIANO. AIUTARSI CON UN CACCIAVITE E APPLICARE PRESSIONE FINO A SENTIRE UN CLICK. VERIFICARE IL CORRETTO FUNZIONAMENTO DI TARGET J10 O TARGET MAXI J10. **ATTENZIONE: PER INSERIRE IL PIGNONE È CONSENTITO ANCHE UN LEGGERO COLPO DI MARTELLO!**



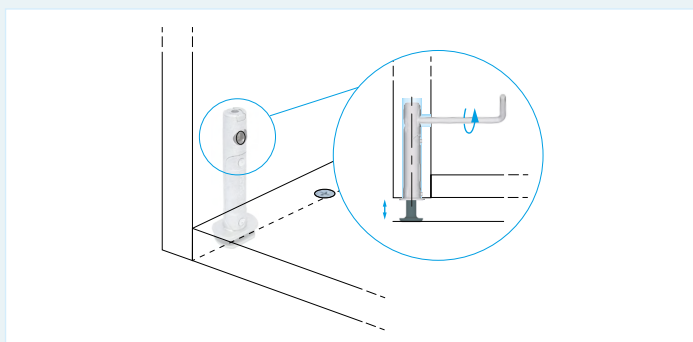
3. INSERIMENTO REKORD 12

INSERIRE REKORD 12 NEL FORO PRESENTE NELLA PARTE INFERIORE DEL FIANCO.



4. SERRAGGIO TARGET J10 O TARGET MAXI J10

EFFETTUARE IL SERRAGGIO UTILIZZANDO UN CACCIAVITE CON IMPRONTA PH2-PZ2 O UN AVITATORE NELLA SOLA MODALITÀ FRIZIONATA. ATTENZIONE A NON UTILIZZARE LA MODALITÀ TRAPANO. RIPETERE PER IL SERRAGGIO DI OGNI TARGET J10 O TARGET MAXI J10. **ATTENZIONE: SOLO FRIZIONE!**



5. REGOLAZIONE REKORD 12

REGOLARE REKORD 12 CON UNA CHIAVE ESAGONALE S4.

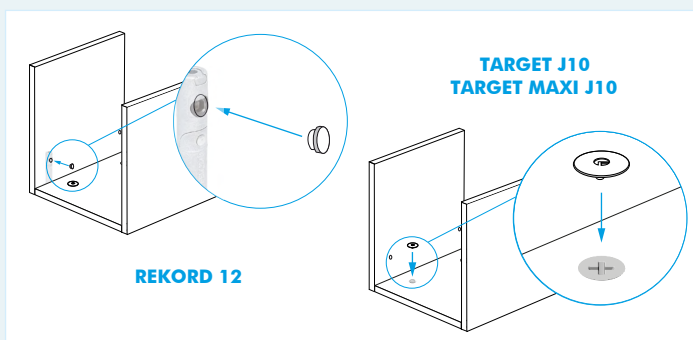


SEZIONE CON TARGET J10



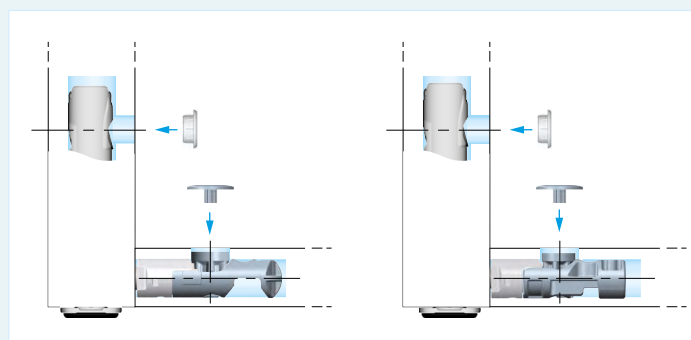
SEZIONE CON TARGET MAXI J10

INSTALLAZIONE COPRIFORO CON GIUNZIONE TARGET J10 O TARGET MAXI J10



APPLICAZIONE COPRIFORO

APPLICARE IL COPRIFORO SU OGNI REKORD 12 E TARGET J10 O TARGET MAXI J10.



COPRIFORO PER REKORD 12 E PER TARGET J10 E TARGET MAXI J10

I COPRIFORO PER TARGET E TARGET MAXI SONO DISPONIBILI A PAGINA 82.